



**HAL**  
open science

## Avis sur le PNR Brie et deux Morins - Végétations à enjeux : identification et hiérarchisation

Laurent L. Azuelos

► **To cite this version:**

Laurent L. Azuelos. Avis sur le PNR Brie et deux Morins - Végétations à enjeux : identification et hiérarchisation. [Rapport de recherche] CBNBP - MNHN, Délégation Ile-de-France, 61 rue Buffon - CP53 - 75005 PARIS cedex 05, France. 2019, pp.5. mnhn-02485714

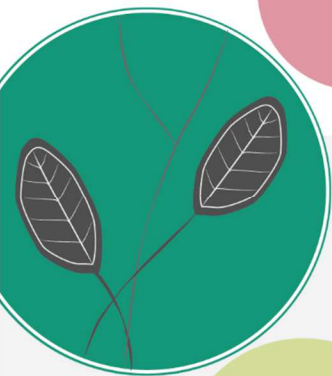
**HAL Id: mnhn-02485714**

**<https://hal-mnhn.archives-ouvertes.fr/mnhn-02485714>**

Submitted on 20 Feb 2020

**HAL** is a multi-disciplinary open access archive for the deposit and dissemination of scientific research documents, whether they are published or not. The documents may come from teaching and research institutions in France or abroad, or from public or private research centers.

L'archive ouverte pluridisciplinaire **HAL**, est destinée au dépôt et à la diffusion de documents scientifiques de niveau recherche, publiés ou non, émanant des établissements d'enseignement et de recherche français ou étrangers, des laboratoires publics ou privés.



# Avis sur le PNR Brie et deux Morin

## Végétations à enjeux - Identification et hiérarchisation -

### 1. JEU DE DONNEES HABITAT

Le jeu de données utilisé pour identifier les végétations à enjeux du PNR Brie et deux Morin correspond à la cartographie des **habitats de la Stratégie nationale de création d'aires protégées (SCAP) pour la région Île-de-France (SCAPIdF)**, réalisé en 2015 par le CBNBP.

Ces données correspondent à une extraction de la cartographie des végétations naturelles et semi-naturelles (couche VegIdF) réalisée par le Conservatoire botanique national du Bassin parisien (CBNBP) sur l'ensemble de la région entre **2006 et 2013** dans le cadre du programme « *Habitats naturels et semi-naturels de la région Île-de-France* ». Aucune donnée postérieure à 2013 n'a été intégrée à cette couche. Cette couche est téléchargeable sur le site Internet du CBNBP : <http://cbnbp.mnhn.fr/cbnbp/biodiversite/cartographieVegetationsIDF.jsp>

Attention ! **Ce jeu de données n'intègre pas la cartographie des végétations de la vallée du Petit Morin, de Verdelot à Saint-Cyr-sur-Morin, réalisée par le CBNBP en 2016** (Détree J., 2016. *Cartographie des végétations de la vallée du Petit Morin*, CBNBP, 154p.). Prévoir d'intégrer ces données par la suite !

Rapport et couche géographique téléchargeable site N2000 Vallée du Petit Morin (disponible jusqu'au 12/12/2019) :

<https://filesender.renater.fr/?s=download&token=9a9d4753-04a0-fc44-5eb4-c04ede8104e9>

### 2. VÉGÉTATIONS A ENJEUX : HABITATS APHN (arrêtés de protection des habitats naturels)

Concernant le PNR Brie et deux Morin, les habitats APHN correspondent aux habitats SCAP IdF mais intègrent en plus **les ourlets thermophiles**. Pour les retrouver dans VegIdF :

Liste des id syntaxons potentiels relevant des ourlets thermophiles Excel : pièce-jointe.

Pour information, le mieux pour connaître les habitats relevant des APHN est de se référer aux référentiel des végétations d'IdF du CBNBP ci-joint « *REF\_PHYTO\_IDF* » (colonne APHN : oui/non) et de croiser les couches géographiques VegIdF (via identifiant syntaxon).

### **3. VÉGÉTATIONS A ENJEUX LOCAUX**

L'APHN est un outil national qui intègre les habitats N2000, complétés par une liste d'habitats choisie au niveau national. Cependant en Ile-de-France, nous disposons d'outils de diagnostic plus fin afin d'analyser la patrimonialité des végétations à l'échelle régionale.

**La SCAP IdF** est un outil régional qui intègre les habitats N2000 et une liste complémentaire d'habitats patrimoniaux au niveau régional. Les végétations SCAP IdF sont hiérarchisées par priorité décroissante de 1 à 3.

**Cependant, le meilleur outil actuel pour expertiser la patrimonialité des végétations est la liste des végétations ZNIEFF IdF publiée en 2017** (Filoche S., Fernez T., Causse G., Arnal G. & Ferreira L. - 2016. *Actualisation de la liste des végétations déterminantes de ZNIEFF en Île-de-France*. Conservatoire botanique national du Bassin parisien - Muséum National d'Histoire Naturelle, Paris : 32p.) Cette liste permet de mettre en lumière les spécificités régionales et les végétations patrimoniales. A télécharger sur le site du CBNBP :

[http://cbnbp.mnhn.fr/cbnbp/ressources/telechargements/Habitats\\_ZNIEFF\\_Ile-de-France\\_2017.pdf](http://cbnbp.mnhn.fr/cbnbp/ressources/telechargements/Habitats_ZNIEFF_Ile-de-France_2017.pdf)

En complément la première **liste rouge régionale sur les végétations**, réalisée par le CBNBP en 2019 est un outil local utile car il vise à évaluer le risque de disparition des communautés végétales de la région. A télécharger sur le site du CBNBP :

[http://cbnbp.mnhn.fr/cbnbp/ressources/telechargements/LRRV\\_IdF.pdf](http://cbnbp.mnhn.fr/cbnbp/ressources/telechargements/LRRV_IdF.pdf)

### **4. HIÉRARCHISATION DES ENJEUX LOCAUX**

Les végétations déterminantes **ZNIEFF en Ile-de-France** sont **prioritaires**. La liste des végétations **prioritaires SCAP IdF** et la **liste rouge régionale des végétations** d'Ile-de-France contribuent à hiérarchiser les priorités.

#### **Priorité 1**

- Végétations ZNIEFF IdF et « SCAP IdF - priorité 1 » et menacées.

- Cas particulier de l'Aulnaie-frênaie riveraine à Grande prêle : végétation ZNIEFF IdF très rare et pour laquelle le PNR a une forte responsabilité de protection car cette végétation est uniquement présente dans le secteur du PNR B2Morin en Seine-et-Marne.

#### **Priorité 2**

- Végétations ZNIEFF IdF et menacées.

- Cas particulier des Frênaies de pentes et ravins: le PNR a une forte responsabilité de protection car cette végétation est uniquement présente dans le secteur du PNR Brie et deux Morin en Seine-et-Marne.

- Cas particulier des végétations à Chara spp : le manque de données de terrain ne permet pas au CBNBP d'évaluer leur niveau de menace. Hiérarchisation à dire d'expert.

Attention ! La surface des prairies de fauche de basse altitude semble surestimée. Pour information, le réservoir de biodiversité des prairies est dans la vallée du Petit Morin où il en a été recensé 261 ha (Détree J., 2016). La préservation de ce réseau constitue un enjeu incontournable. Pour calculer la surface juste des prairies de fauche mésophiles au sein du PNR B2Morin, il est nécessaire de bien prendre en compte uniquement comme entrée, le code *Natura 2000* '6510'.

### **Priorité 3**

Végétations ZNIEFF IdF et non menacées.

### **Priorité4**

Végétations non ZNIEFF IdF et non menacées.

Le tableau suivant synthétise les habitats patrimoniaux du PNR Brie et deux Morin et hiérarchise leurs enjeux. Le calcul des surfaces a été réalisé par Adrien Grandin, Chargé de mission politique territoriale et Parcs Naturels Régionaux à la Direction Régionale et Interdépartementale de l'Environnement et de l'Énergie d'Île-de-France.

**Tableau des habitats patrimoniaux en Brie et deux Morin**

Code HABREF	Habitats	Equivalence phytosociologique des syntaxons potentiellement présents sur le site (Niveau alliance phytosociologique)	Surface (ha)	SCAP IdF	ZNIEFF IdF	Liste Rouge IdF	Hiérarchisation enjeux locaux
5223	Prairies humides atlantiques et subatlantiques	<i>Bromion racemosi</i>	17	1	x	CR	1
7220*	Sources calcaires pétrifiantes avec formation de travertins	<i>Pellion endiviifoliae</i>	0,03	1	x	EN	1
91E0*-8	Aulnaie-frênaie riveraine à Grande prêle	<i>Palustriello commutatae - Fraxinetum excelsiori</i>	?	2	X	EN	1
1784	Saussaies marécageuses et fourrés des bas-marais à saules	<i>Salicion cinereae</i>	2,5	Non	Pour partie : Uniquement les communautés non eutrophiles	EN	2
1791	Forêts marécageuses de feuillus ne se trouvant pas sur tourbe acide	<i>Alnion glutinosae</i>	0,5	x	x	EN	2
3110	Eaux oligotrophes très peu minéralisées des plaines sablonneuses	<i>Elodo palustris - Sparganion</i>	0,01	2	x	EN	2
3140	Eaux oligomésotrophes calcaires avec végétation benthique à Chara spp	<i>Charion vulgaris ; Charion fragilis</i>	0,01	2	x	DD	2
3150	Lacs eutrophes naturels avec végétation du Magnopotamion ou de l'Hydrocharition	<i>Lemnion minoris ; Lemno trisulcae - Salvinion natantis ; Hydrocharition morsus-ranae ; Potamion pectinati</i>	7,6	2	x	LC à EN	2
3260	Rivières avec végétation du Ranunculion fluitantis et du Callitriche-Batrachion	<i>Batrachion fluitantis</i>	0,8	2	x	EN	2
6210	Pelouses steppiques subcontinentales	<i>Mesobromion erecti</i>	47,9	2	x	CR	2
6410	Prairies à Molinia sur sols calcaires, tourbeux ou argilo-limoneux	<i>Juncion acutiflori</i>	0,02	2	x	EN	2
6430	Mégaphorbiaies hygrophiles d'ourlets planitiaires et des étages montagnard à alpin	<i>Convolvulion sepium ; Thalictro flavi - Filipendulion ulmariae ; Aegopodion podagrariae ; Geo urbani - Alliarion petiolatae ; Impatienti noli-tangere - Stachyion sylvaticae</i>	120,1	2	Pour partie : Cf Excel pour sélectionner les polygones dans VegIdF	LC à EN	2
6510	Prairies de fauche de basse altitude	<i>Arrhenatherion elatioris</i>	960,8	2	Pour partie : Seules les communautés mésotrophiles, non amendées	EN	2

**Tableau des habitats patrimoniaux en Brie et deux Morin**

Code HABREF	Habitats	Equivalence phytosociologique des syntaxons potentiellement présents sur le PNR (Niveau alliance phytosociologique)	Surface (ha)	SCAP IdF	ZNIEFF IdF	Liste Rouge IdF	Hierarchisation enjeux locaux
9180*	Frênaies de pentes et ravins	<i>Dryopterido affinis - Fraxinion excelsioris</i>	22	2	x	LC	2
1721	Ourlets forestiers thermophiles	<i>Conopodio majoris - Teucrium scorodoniae ; Geranium sanguinei ; Trifolium medii</i>	211 (Institut Paris Région)	Non	X Cf Excel pour sélectionner les polygones dans VegIdF	LC à EN	2
9160	Chênaies pédonculées ou chênaies-charmaies du Carpinion betuli	<i>Fraxino excelsioris - Quercion roboris</i>	1,2	3	x	LC	3
91E0*	Forêts alluviales à aulnes et frênes	<i>Alnion incanae</i>	381	2	x	LC	3
9130	Hêtraies de l'Asperulo-Fagetum	<i>Carpino betuli - Fagion sylvaticae</i>	14863,6	2	Non	LC	4
<b>Total</b>			<b>1838,2</b>				