



CONSERVATOIRE
BOTANIQUE NATIONAL
BASSIN PARISIEN
MUSÉUM NATIONAL
D'HISTOIRE NATURELLE

CONNAISSANCE DE LA BIODIVERSITÉ DES RNR

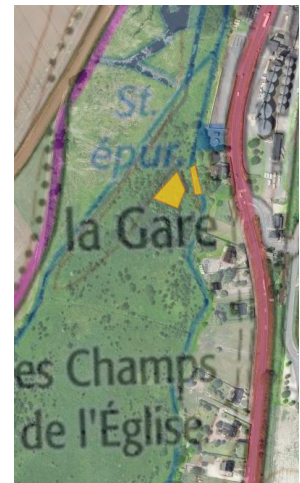
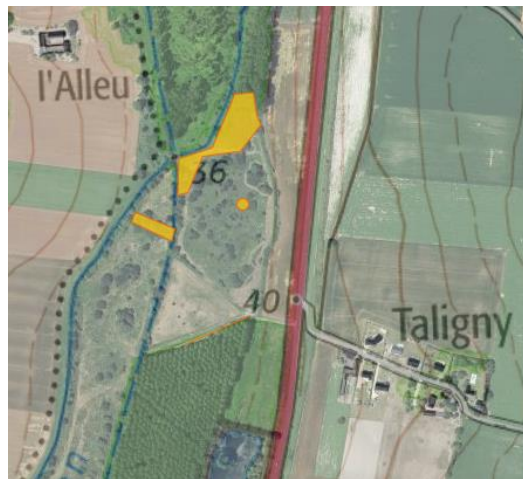
INVENTAIRE DES BRYOPHYTES DES MARAIS DE TALIGNY

Rémi Dupré – décembre 2022



Scleropodium cespitans

Le renouvellement du plan de gestion de la RNR des marais de Taligny en 2021 a introduit la possibilité d'améliorer la connaissance des bryophytes (mousses) et de la fonge (champignons et lichens), groupes méconnus dans la réserve.



L'inventaire des bryophytes s'est déroulé le 24/03/2022 en compagnie de Guillaume Delaunay et Bastien Martin (PNR LAT). Nous sommes allés dans les deux secteurs considérés comme les plus favorables à la diversité des mousses, les marais pâturés en face de Taligny où se concentrent la flore et les habitats patrimoniaux ainsi que les bords du ruisseau au nord du site au niveau du vieux pont romain (figures du haut).

81 données ont été récoltées correspondant à **51 espèces recensées**, 45 mousses au sens strict, 3 hépatiques à feuilles et 3 hépatiques à thalle.

5 espèces patrimoniales ont été observées.

- *Gyrowesia tenuis* (DZ¹, BPM²) et *Tortula marginata* (DZ¹) sont de toutes petites mousses saxicoles liées aux pierres et au mortier du vieux pont romain ainsi qu'à un ou deux petits blocs calcaires présents à proximité.
- *Brachythecium rivulare* (DZ¹) et *Fissidens adiantoides* (DZ¹), terricoles, et *Scleropodium cespitans* (BPM²), corticole sur saule, sont présents en faible quantité dans les jeunes boisements en face de Taligny, la saulaie marécageuse et l'aulnaie-frênaie de bord de ruisseau.

¹DZ : déterminant de ZNIEFF (la liste des bryophytes déterminantes de ZNIEFF en Centre-Val de Loire est téléchargeable ici : <https://www.centre-val-de-loire.developpement-durable.gouv.fr/habitats-et-especes-determinantes-a4278.html>)

²BPM : *Bryophyte potentiellement menacée* (Boudier P., Plat P. (coord.), 2013 – Liste des bryophytes potentiellement menacées de la région Centre : 173-189, in Nature Centre, Livre rouge des habitats naturels et des espèces menacées de la région Centre. Nature Centre éd., Orléans, 504 p.)

CARACTERISATION DES ENJEUX BRYOPHYTES

Avec **51 espèces recensées**, la richesse bryophytique de la réserve est relativement moyenne. Les milieux prairiaux sont plutôt pauvres en mousses. Le vieux pont romain présente un certain intérêt pour les mousses saxicoles. **Les jeunes boisements marécageux hébergent un intérêt certain pour les mousses des milieux humides ; la maturation et le vieillissement de ces boisements pourraient contribuer à augmenter la diversité et la richesse en bryophytes, au sol ou dans l'eau et sur les supports bois vivant et bois pourrissant.**

La liste des espèces avec le statut de patrimonialité est disponible en annexe. Les inventaires géolocalisés ont été saisis sur Lobelia, la base de données du CBN du Bassin parisien. Une extraction des données a été transmise au PNR Loire-Anjou-Touraine.

ANNEXE : LISTE DES BRYOPHYTES OBSERVÉES SUR LA RNR DE TALIGNY

CD NOM	Nom scientifique	« sous-classe »	Déterminant de ZNIEFF	Bryophyte potentiellement menacée en région
5446	Amblystegium serpens (Hedw.) Schimp., 1853	Mousse		
886138	Apopellia endiviifolia (Dicks.) Nebel & D.Quandt, 2016	Hépatique à thalle		
786528	Barbula convoluta var. convoluta Hedw., 1801	Mousse		
5266	Barbula unguiculata Hedw., 1801	Mousse		
5807	Brachythecium albicans (Hedw.) Schimp., 1853	Mousse		
5825	Brachythecium rivulare Schimp., 1853	Mousse	X	
5826	Brachythecium rutabulum (Hedw.) Schimp., 1853	Mousse		
5476	Calliergonella cuspidata (Hedw.) Loeske, 1911	Mousse		

CD NOM	Nom scientifique	« sous-classe »	Déterminant de ZNIEFF	Bryophyte potentiellement menacée en région
4802	<i>Ceratodon purpureus</i> (Hedw.) Brid., 1826	Mousse		
5502	<i>Cratoneuron filicinum</i> (Hedw.) Spruce, 1867	Mousse		
5100	<i>Cryphaea heteromalla</i> (Hedw.) D.Mohr, 1814	Mousse		
4724	<i>Dicranella staphylina</i> H.Whitehouse, 1969	Mousse		
5302	<i>Didymodon vinealis</i> (Brid.) R.H.Zander, 1978	Mousse		
5506	<i>Drepanocladus aduncus</i> (Hedw.) Warnst., 1903	Mousse		
3896	<i>Fissidens adianthoides</i> Hedw., 1801	Mousse	X	
3901	<i>Fissidens crassipes</i> Wilson ex Bruch & Schimp., 1849	Mousse		
4376	<i>Fissidens gracilifolius</i> Brugg.-Nann. & Nyholm, 1986	Mousse		
6677	<i>Frullania dilatata</i> (L.) Dumort., 1835	Hépatique à feuilles		
5650	<i>Funaria hygrometrica</i> Hedw., 1801	Mousse		
5554	<i>Grimmia pulvinata</i> (Hedw.) Sm., 1807	Mousse		
5328	<i>Gyrowesia tenuis</i> (Hedw.) Schimp., 1876	Mousse	X	X
5878	<i>Homalothecium lutescens</i> (Hedw.) H.Rob., 1962	Mousse		
5882	<i>Homalothecium sericeum</i> (Hedw.) Schimp., 1851	Mousse		
434662	<i>Hypnum cupressiforme</i> var. <i>cupressiforme</i> Hedw., 1801	Mousse		
434664	<i>Hypnum cupressiforme</i> var. <i>lacunosum</i> Brid., 1801	Mousse		
434442	<i>Kindbergia praelonga</i> (Hedw.) Ochyra, 1982	Mousse		
5444	<i>Leptodictyum riparium</i> (Hedw.) Warnst., 1906	Mousse		
839012	<i>Lewinskya affinis</i> (Schrad. ex Brid.) F.Lara, Garilleti & Goffinet, 2016	Mousse		
839017	<i>Lewinskya striata</i> (Hedw.) F.Lara, Garilleti & Goffinet, 2016	Mousse		
6167	<i>Lunularia cruciata</i> (L.) Dumort. ex Lindb., 1868	Hépatique à thalle		
655656	<i>Metzgeria furcata</i> (L.) Corda, 1829	Hépatique à thalle		
5021	<i>Orthotrichum diaphanum</i> Schrad. ex Brid., 1801	Mousse		
5046	<i>Orthotrichum tenellum</i> Bruch ex Brid., 1827	Mousse		
434439	<i>Oxyrrhynchium hians</i> (Hedw.) Loeske, 1907	Mousse		
5870	<i>Oxyrrhynchium speciosum</i> (Brid.) Warnst., 1905	Mousse		
5659	<i>Physcomitrium pyriforme</i> (Hedw.) Bruch & Schimp.	Mousse		
4895	<i>Pohlia lescuriana</i> (Sull.) Ochi, 1968	Mousse		
4900	<i>Pohlia melanodon</i> (Brid.) A.J.Shaw, 1981	Mousse		
6669	<i>Porella platyphylla</i> (L.) Pfeiff., 1855	Hépatique à feuilles		
5268	<i>Pseudocrossidium hornschuchianum</i> (Schultz) R.H.Zander, 1979	Mousse		
770937	<i>Ptychostomum capillare</i> (Hedw.) Holyoak & N.Pedersen, 2007	Mousse		
963550	<i>Pulvigerella lyellii</i> (Hook. & Taylor) Plátek, Sawicki & Ochyra, 2015	Mousse		

CD NOM	Nom scientifique	« sous-classe »	Déterminant de ZNIEFF	Bryophyte potentiellement menacée en région
6657	<i>Radula complanata</i> (L.) Dumort., 1831	Hépatique à feuilles		
5903	<i>Rhynchostegiella tenella</i> (Dicks.) Limpr., 1890	Mousse		
5907	<i>Rhynchostegium confertum</i> (Dicks.) Schimp., 1852	Mousse		
5919	<i>Scleropodium cespitans</i> (Wilson ex Müll.Hal.) L.F.Koch	Mousse		X
434233	<i>Syntrichia laevipila</i> Brid., 1819	Mousse		
434238	<i>Syntrichia papillosa</i> (Wilson) Jur., 1882	Mousse		
5223	<i>Tortula marginata</i> (Bruch & Schimp.) Spruce, 1845	Mousse	X	
5226	<i>Tortula muralis</i> Hedw., 1801	Mousse		
5051	<i>Ulota crispa</i> (Hedw.) Brid., 1819	Mousse		
5067	<i>Zygodon viridissimus</i> (Dicks.) Brid., 1826	Mousse		